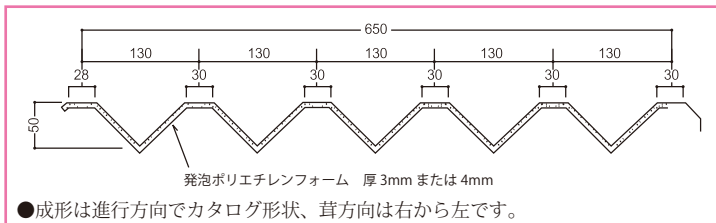


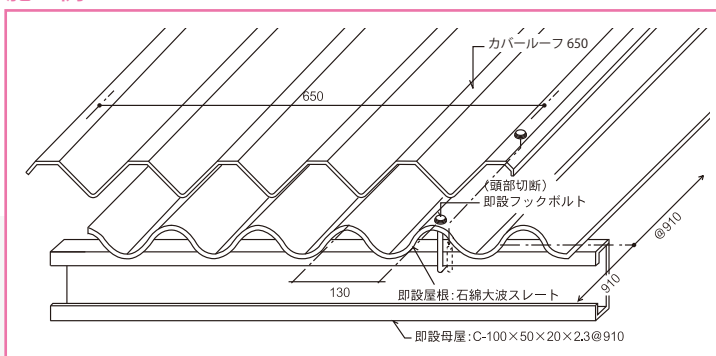
大波スレート屋根改修用に威力を発揮。

断面形状

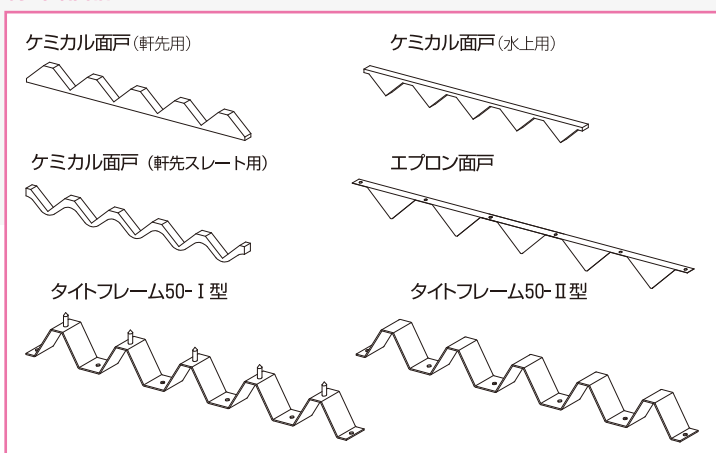
(単位：mm)



施工例



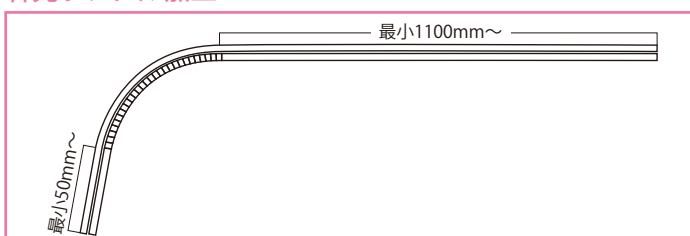
標準部品



施工手順



軒先ラジアル加工



古いスレートを剥がさず、経済的。

既設大波スレート屋根を現状のまま利用する工法のため、古いスレートを剥がす費用がかからずとても経済的です。

操業・営業を休まずOK。

既設のスレートの上から施工するため、工事中平常通り操業・営業が続けられ、大変効率的です。

雨水の侵入をシャットアウト。

長尺成型にすると流れ方向の重ねがないので雨水の侵入はありません。

既設構造に与える負担が少ない。

カバーーフ 650 は軽量で既設構造に与える負担が少ないので改修工法に最適です。

美しく丈夫な仕上がり。

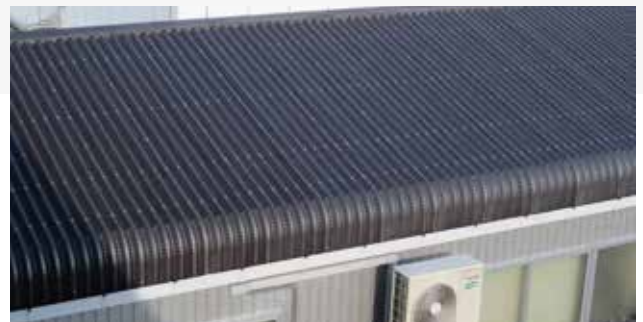
カバーーフ 650 は素材に各種高級塗装鋼板、ガルバリウム鋼板、等が使用できますので、耐久性に優れ見違えるほどの美しさです。

結露・騒音の心配なし。

結露防止、防音効果のため、ポリエチレンフォーム、厚3mmまたは4mmを裏貼りしています。

軒先アール加工もOK。

大波スレートの屋根勾配に合わせた軒先アールの加工もできます。(2寸～4寸対応可)



某工場

板厚 (mm)	単位重量	
	kg/m	kg/m ²
0.5	3.77	5.80
0.6	4.49	6.90